



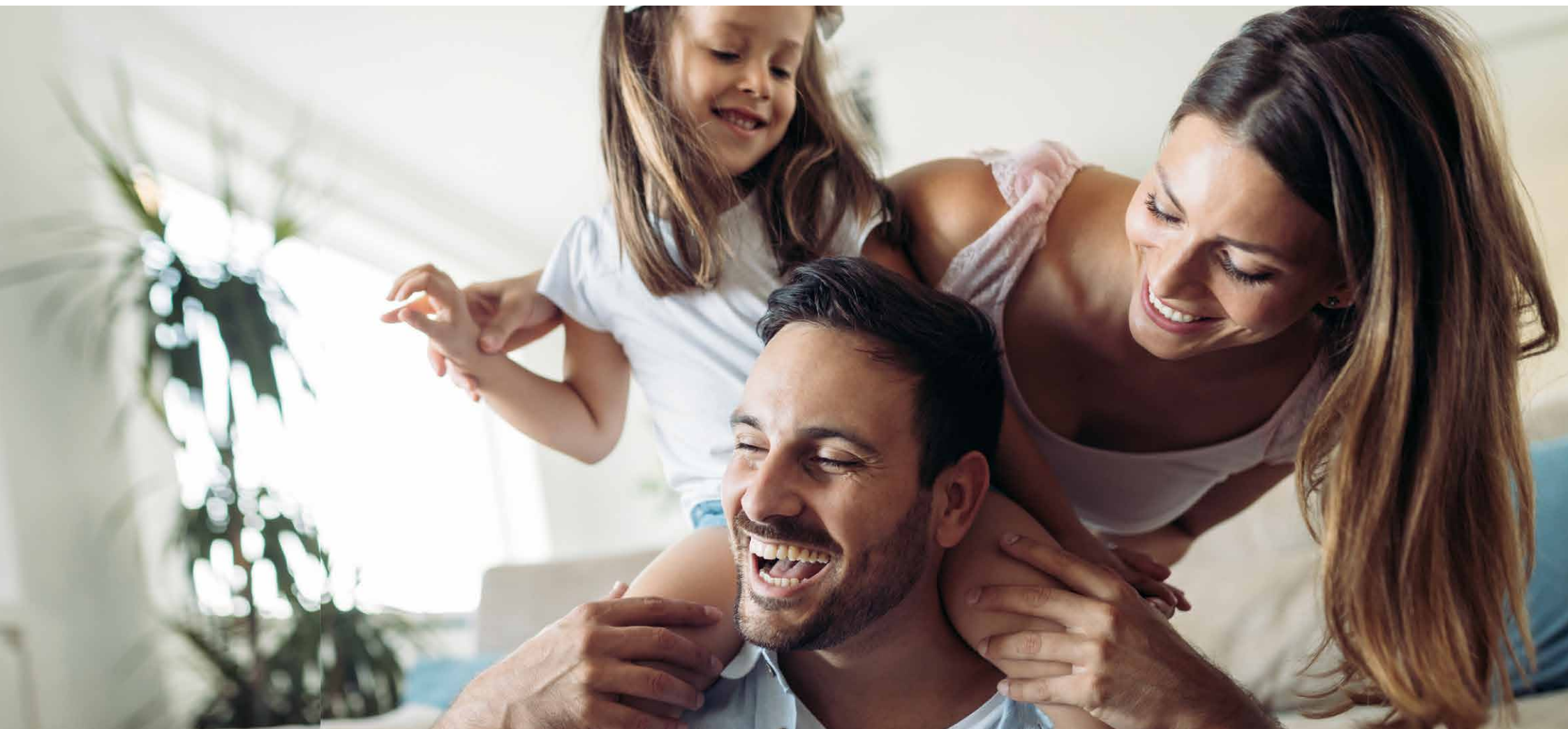
*Daisy
Geleen*

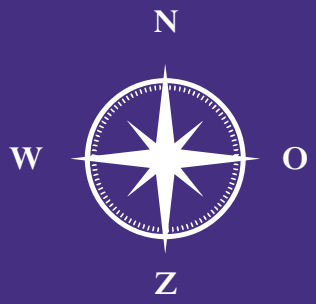


12 appartementen

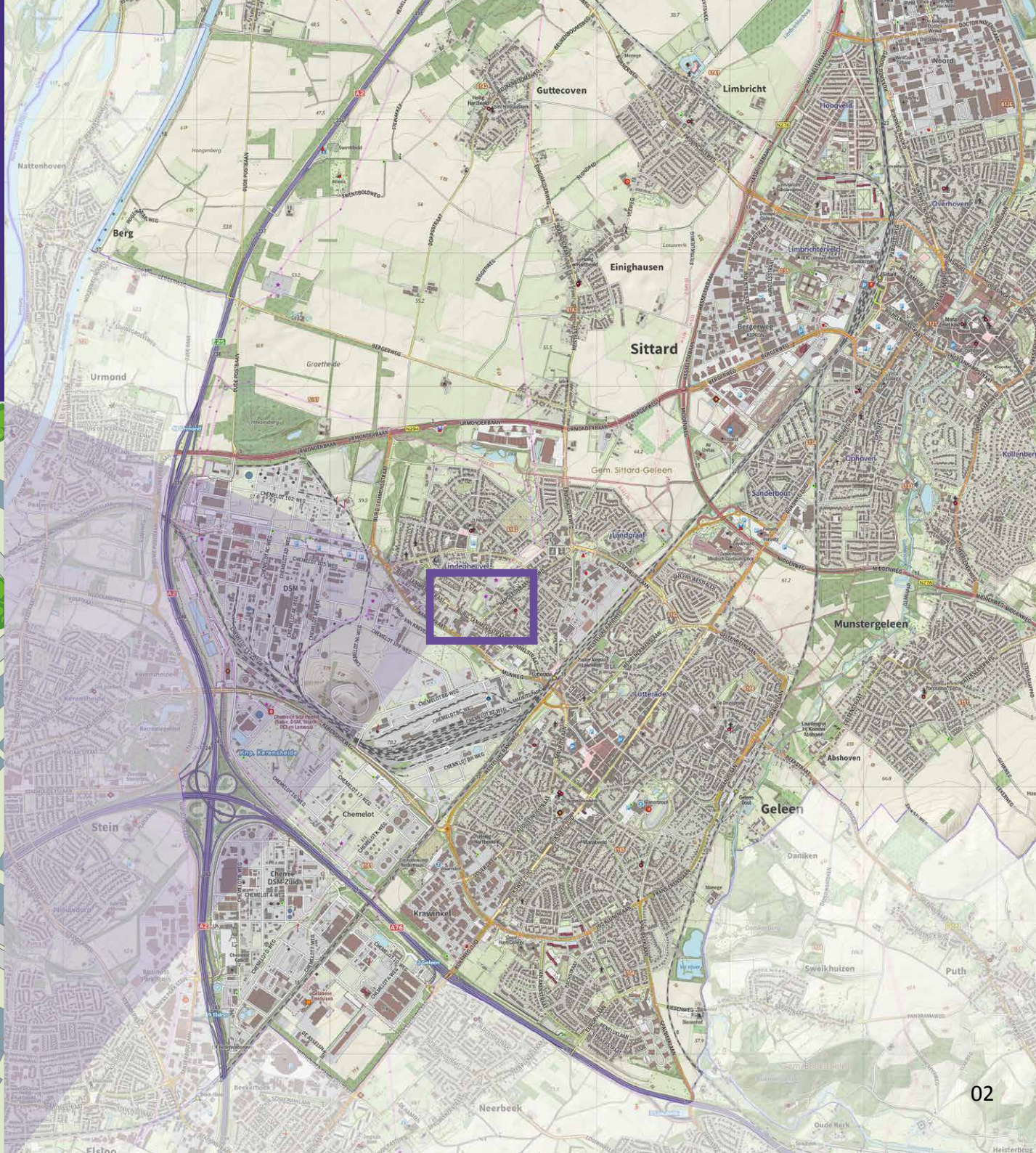
Inhoudsopgave

02	Situatieschets
03	Wonen in Geleen
04	12 appartementen
07	Indeling appartement
08	Energiezuinig wonen





Situatieschets



Wonen in Geleen

Geleen is een plaats en voormalige gemeente in de provincie Limburg. Geleen dankt haar naam aan haar ligging bij de beek (de) Geleen, dat vroeger de oostgrens van de gemeente vormde.

In Geleen werd de Staatsmijn Maurits geëxploiteerd, een van de grootste en meest moderne mijnen van Europa. De vetkolen uit de Mauritsmijn dienden weer als grondstof voor de vervolgfabrieken om de productie van lichtgas en chemische fabrieken van kunstmest en kunststoffen te voorzien. Geleen werd zo het bloeiende centrum van de Westelijke Mijnstreek. Door de grote werkgelegenheid die hieruit voortkwam groeide het dorp Geleen met 3.000 inwoners uit tot een stad met 36.000 inwoners. Door o.a. bedrijven als Chemelot en de Brightlands Chemelot Campus houdt de grote werkgelegenheid in de regio stand.

De groei heeft van Geleen een volwaardig woongebied gemaakt. Zeker als men kijkt naar hetgeen Geleen allemaal te bieden heeft. Op het gebied van cultuur is de omgeving rijk aan prachtige kastelen en imposante kerken. Een aantal molens in het gebied zijn nog steeds in functie of bieden ruimte als sfeervolle horecagelegenheid. Daarnaast zijn er in de omgeving diverse musea, een theater en een bioscoop. In de jaren 70 is er zelfs de populaire televisieserie 'Dagboek van een Herdershond' opgenomen.

De gezellige binnenstad is ideaal voor een dagje funshoppen met alle leuke boetiekjes en sfeervolle winkeltjes. Geleen heeft ook een retailpark waar grotere winkels gevestigd zijn met een divers aanbod.

Ook voor de natuurliefhebber is Geleen 'the place to be'. Wandelend, op de fiets en zelfs te paard zijn hier de mooiste natuurplekjes te ontdekken.

Het nieuwbouw appartementencomplex, bestaande uit 12 appartementen, wordt gerealiseerd aan de Anemonenstraat in Geleen. De basisschool en supermarkt liggen in de buurt. Het station ligt op ongeveer 10 minuten loopafstand.

Geleen is uitstekend bereikbaar met het openbaar vervoer en met de auto. Door de 2 treinstations in Geleen en doordat Geleen omgeven wordt door 2 snelwegen, is het mogelijk om snel te reizen richting Heerlen, Maastricht, Eindhoven en Aken (D).



12 appartementen

Daisy Geleen

Het complex van project Daisy is door Wauben Architects met veel passie ontworpen. Daarbij is van belang dat je je als toekomstige bewoners prettig voelt in de woning en woonomgeving. Het bewonersgeluk staat hierbij voorop. De architect noemt dit dan ook 'Form Follows Happiness'.

Aan de Burgemeester Lemmensstraat te Geleen heeft in de afgelopen decennia een flinke standsvernieuwing plaatsgevonden. Portiekflats en een bouwmarkt zijn weggehaald en grondgebonden woningen zijn teruggebouwd.

In de laatste fase van deze kwaliteitsimpuls realiseert HVG Real Estate dit prachtige eigentijdse appartementengebouw, de figuurlijke "kers op de taart".

Er is gekozen voor een eigentijds ontwerp met een contrasterende kleur en materiaal-schakering van wit stucwerk en warm bruin-geel metselwerk omkaderd en strak belijnd met zwarte accenten.

De appartementen zijn ontworpen met een zeer hoge duurzaamheidsambitie. Naast een zeer laag energieverbruik zijn de woningen grotendeels voorzien van onderhoudsarme materialen.



In het appartementencomplex liggen 12 identieke appartementen. Bij het ontwerpen van de lay-out van het appartement, is het uitgangspunt geweest om zo min mogelijk gangruimte te maken en dit ten goede te laten komen aan de leef- en slaapruijme. De grote slaapkamer is gelegen aan de galerijzijde; de kleine slaapkamer is gelegen aan de balkonzijde. Tussen de slaapkamers is de badkamer geplaatst welke vanuit beide slaapkamers bereikbaar is. Op deze manier is het appartement geschikt voor kleine gezinnen, oudere koppels of een koppel waarbij een van beide partners hulpbehoevend is.

De rechtstreekse deur zorgt dat deze slaapkamer een verlengstuk wordt van de woonkamer. Als privacy of rust gewenst is, zorgt deze deur voor een veilige afgesloten omgeving. Vitale koppels of koppels zonder kinderen kunnen de kleine slaapkamer gebruiken als extra leef- of thuiswerkruijme.

Een kleine berg- en techniekruimte is midden in het appartement geplaatst. De grotere berging is gelegen op de begane grond. Alle appartementen zijn te bereiken met zowel de lift als de trap.

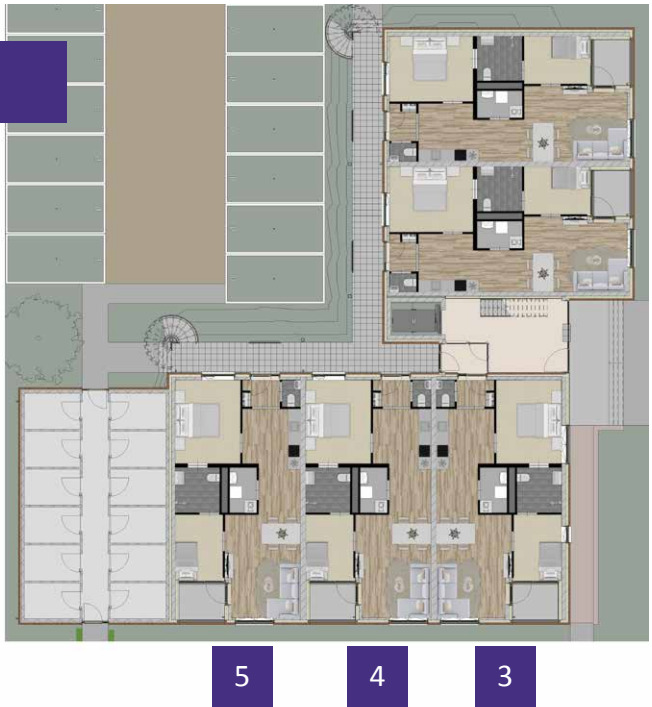


Achter het gebouw is een binnengebied gecreëerd waar bewoners en/of bezoek de auto kan parkeren. Vanuit dit gebied zijn tevens de galerijen, het trappenhuis en de bergingen bereikbaar.

Wij zijn verheugd met de realisatie van dit bijzondere woningbouwproject. Een nieuwe aantrekkelijke woonomgeving waar de toekomstige bewoners en omliggende buurt trots op kunnen zijn!



Begane grond



1

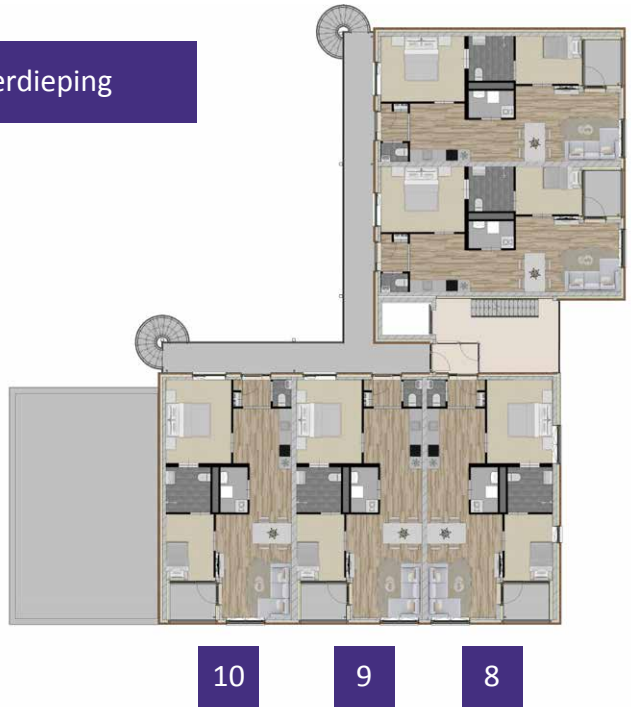
2

5

4

3

1^{ste} verdieping



6

7

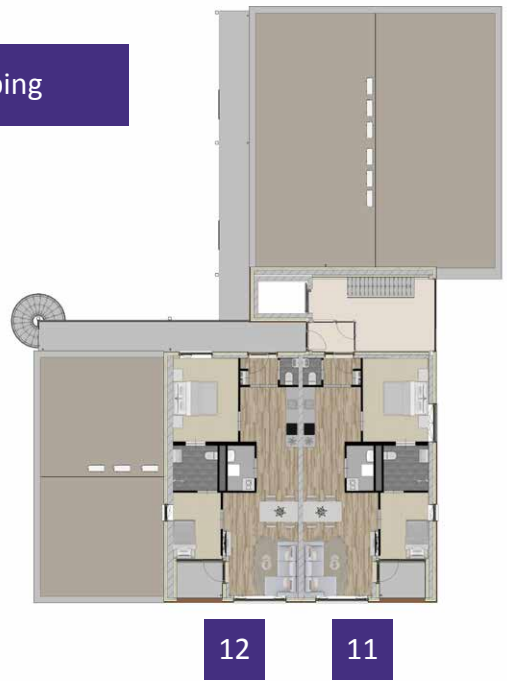
10

9

8



2^{de} verdieping



12

11

Indeling appartement

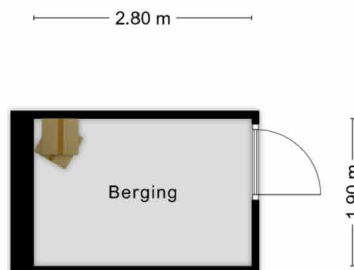


Geniet van alle gemakken!

- ✓ Rolstoeltoegankelijk
- ✓ Voldoet aan de laatste energienormen: **A+++**
- ✓ Modern en strak design
- ✓ Voldoende parkeergelegenheid

De indeling van de appartementen is zoals hiernaast weergegeven of als spiegelbeeld hiervan.

De positie van de ramen kan variëren per appartement vanwege de ligging.



Energiezuinig wonen

Energie besparen willen we allemaal. Zeker in de huidige periode met stijgende energieprijzen. De appartementen van Daisy dragen het label A+++ , waardoor u een energiezuinige woning huurt. Doordat de woning goed geïsoleerd is en voorzien van een lage temperatuur vloerverwarming, is er minder energie nodig om het appartement op een constante temperatuur te houden. In dit nieuwbouwplan huurt u een energiezuinig appartement, waardoor de kosten op de energierekening een stuk lager zijn. Tevens draagt u een steentje bij aan het milieu.



A+++



Verhuur & Informatie

Aan deze brochure worden
geen rechten ontleend.



T: 0475 - 79 40 10

E: info@hvgwoonpartners.nl

I: www.hvgwoonpartners.nl