

Concept plan 30 appartementen Hof van Rode te Kerkrade



Inhoud



- Introductie HVG Real Estate B.V.
- Aanleiding
- Uitgangspunten gemeente Kerkrade
- Huidige bestemmingsplan
- De locatie
- Plankaart & ontwerp
- Impressies plan
- Afsluiting



HVG Real Estate B.V.



HVG Real Estate

- *Projectontwikkelaar sinds 2017*
- *Woningbouwprojecten in heel Limburg*
- *Meer dan 200 woningen per jaar*
- *Gezinswoningen, levensloopbestendige woningen en appartementen*
- *Meebewegend met maatschappelijke, demografische en ecologische veranderingen en ontwikkelingen*



Aanleiding



Het nieuwbouwproject aan de Hoofdstraat in Kerkrade is ontstaan uit de toenemende vraag naar kwalitatieve en betaalbare woningen in de regio. De woningmarkt in Kerkrade kent een tekort aan moderne appartementen, met name in het marktsegment van de middenhuur en koopwoningen. Dit project biedt een oplossing door 30 stijlvolle, energiezuinige en levensloopbestendige appartementen te realiseren. Deze woningen zijn ontworpen om te voldoen aan de behoeften van diverse doelgroepen, zoals starters, senioren en kleine huishoudens, en bieden tegelijkertijd comfort en functionaliteit op lange termijn.

HVG Real Estate wil met dit plan niet alleen inspelen op de vraag naar woonruimte, maar ook bijdragen aan een evenwichtige en toekomstbestendige woningmarkt. Het architectonisch ontwerp en de duurzame aanpak een positieve impact hebben op de leefbaarheid en uitstraling van de omgeving.



Uitgangspunten gemeente Kerkrade



Volgens “Regionale en lokale Woonvisie 2023 – 2028, gemeente Kerkrade”

- Bouwen naar behoefte woonproduct en doelgroep
- Marktsegment: duurdere (midden-) huur- of mogelijk koopwoningen
- Kwaliteit woningen (voldoen bouwbesluit)
 - Functionele indeling
 - Architectonische meerwaarde straatbeeld
 - Duurzaam (warmtepomp, pv panelen, isolatie wtw etc.
 - Minimaal 75m2 g.b.o. per nieuwe woning
- Parkeren inpassen in plan volgens parkeernorm



Gemeente Kerkrade

Huidige Bestemmingsplan



Omgevingsloket Regels op de kaart

< Opnieuw zoeken < Marktstraat 2, 6461CX Kerkrade

202823, 319575

Deze coördinaten liggen in
Perceel Kerkrade (KRD00) E 3759

✓ Toon documenten op gekozen locatie

Legenda Kaartlagen

Legenda

- Document
- Gekozen locatie
- Transparantie
- Plankaart

Hoofdstraat - Mucherveldstraat

Gemeentelijk plan; Bestemmingsplan artikel 10 Kerkrade

meer kenmerken

onherroepelijk 04-05-2005

Plekinfo Overzicht Gerelateerd

Documenten

- toelichting
- voorschriften/regels
- plankaart

Bestanden

- GML bestand

“Hoofdstraat – Mucherveldstraat”

- De planlocatie bevindt zich binnen het zwart omlijnende gebied
- Huidige bestemming “wonen”
- Nieuwe woningbouw doorlopen via BOPA

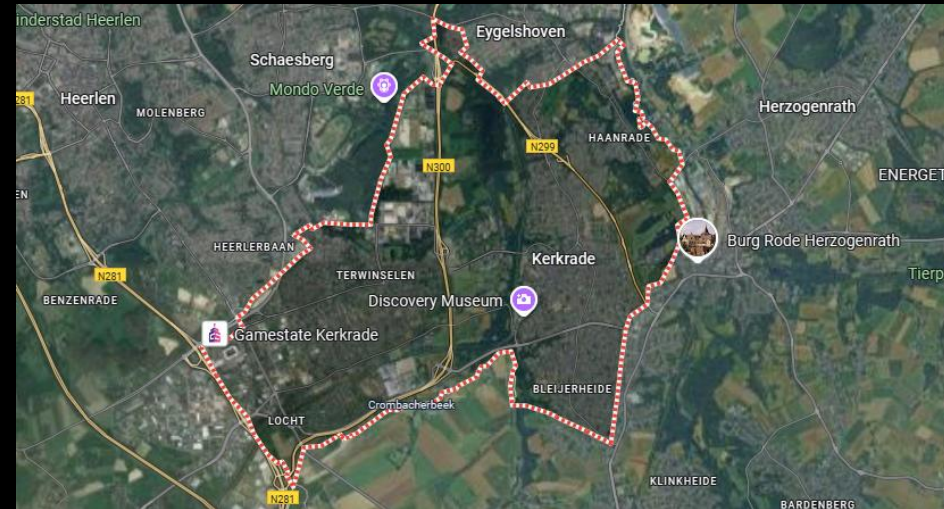
De locatie



Gemeente Kerkrade



Stad Kerkrade



Hoofdstraat/Marktstraat



Plangebied

De locatie



Plankaart



Doelgroepen

Geschikt voor verschillende doelgroepen zoals starters, kleine huishoudens en senioren.

Parkeergelegenheid

Voldoende parkeergelegenheid in de buurt.

Totaal 30 woningen / appartementen

Gebouwd in één fase.



Ontwerp



Een modern complex inclusief bergingen

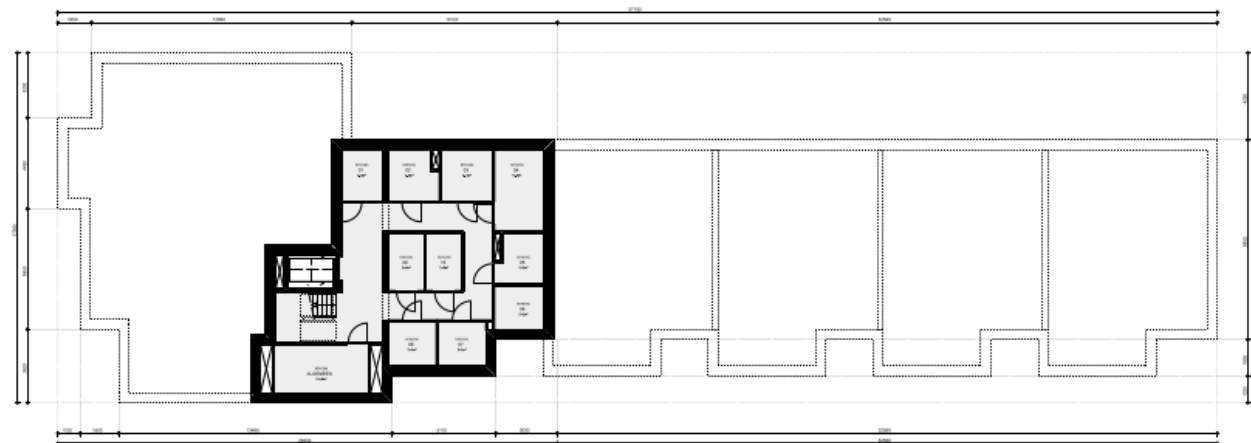
Totaal 30 woningen / appartementen
Gebouwd in één fase.

Bergingen

Binnen en buitenbergingen



B E G A N E G R O N D



K E L D E R

Impressies plan



Impressies plan



Afsluiting

